

Hettich

INCUBATOR

Wärmt Ihre Proben,
nicht unser Klima

**NEU: HTS Teleskop-
einschub inklusive**

Fotografie: Alexander Mak/shutterstock.com



- **Weniger Strom**
Bei einer Betriebstemperatur von 37 °C verbraucht ein HettCube weniger als 0,05 kWh.
- **Weniger Umweltbelastung**
- **Weniger Kosten**



In geprüfter Qualität



HettCube Brut- und Kühlbrutschränke

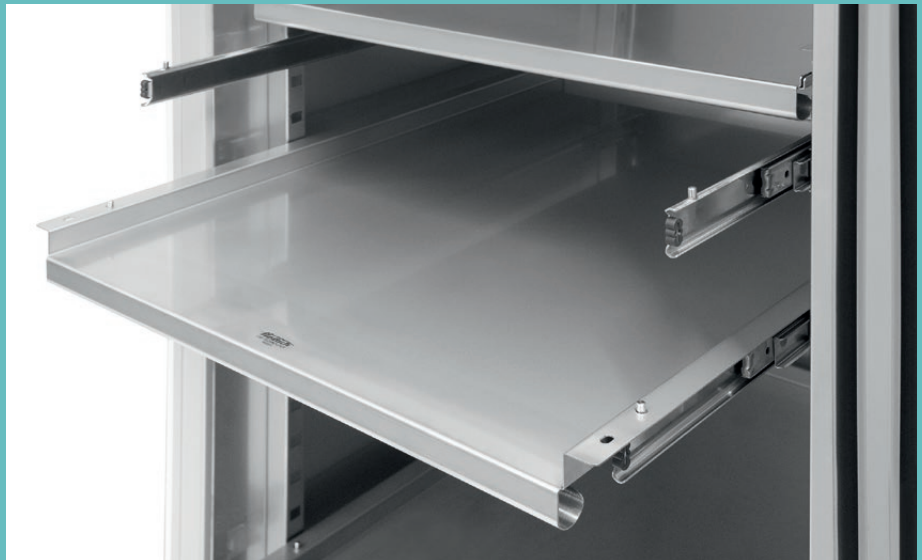
NEU: HTS TELESKOPEINSCHUB INKLUSIVE



Vorteile nutzen und bequem arbeiten!

Zur Serienausstattung
eines jeden HettCubes
gehört ab jetzt auch
ein HTS Einschub.

Sie erhalten mehr
Wert ohne Aufpreis!



**Mehrwert durch
hochwertige
Ausstattung!**

HETTICH TRAY SYSTEM (HTS) DIE VORTEILE:

- **Ideales Rastermaß**
Die Halterungen der Schienen sind so platziert, dass sich der Innenraum optimal nutzen lässt.
- **Standardisierter Rahmen**
HTS Einschübe und Schubladen sind austauschbar. Sie passen in jeden HettCube.
- **Dicht geschweißte Schubladen**
Flüssigkeit tropft nicht auf den Boden.
- **Hochwertiger Edelstahl**
Im Falle einer Kontamination können alle Bestandteile des Systems autoklaviert werden.
- **Teleskopauszug bis 70 %**
Teleskopschienen ermöglichen angenehmes Arbeiten und das Nutzen der gesamten Beladungsfläche. Auch die Proben in der hintersten Ecke sind bequem erreichbar. HTS Einschübe und Schubladen lassen sich nahezu waagrecht einlegen und herausheben.
- **Stabiler Auszug**
Auch eingebrachte Geräte wie z. B. der Hettich Schüttler HSM 10 lassen sich einfach be- und entladen. Ein kostenlos mitgeliefertes Fixierungskit (Bestell-Nr. 60919) dämpft Schüttlerbewegungen im Schrank zusätzlich.

Produktdetails finden Sie unter

www.hettichlab.com

service@hettichlab.com

Tel. +49 (0) 7461 / 705-0



Hettich

INCUBATOR