

# PAKETE FÜR DIE URINZYTOLOGIE

Hettich Zyto-System: Neues Zubehör

PAKET CUR1 \*

PAKET CUR2 \*

PAKET CUR3 \*

PAKET CUR4 \*



\* inklusive  
ROTOFIX 32 A

PAKET AUR1 \*\*

PAKET AUR2 \*\*

PAKET AUR3 \*\*

PAKET AUR4 \*\*

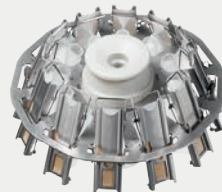
\*\* Pakete AUR1 - AUR4 ohne Zentrifuge

12-fach Rotor 1515-A  
mit Deckel mit Bioabdichtung<sup>1)</sup>

12-fach Scheibenrotor 1520

12-fach Rotor 1515-A  
mit Deckel mit Bioabdichtung<sup>1)</sup>

12-fach Scheibenrotor 1520

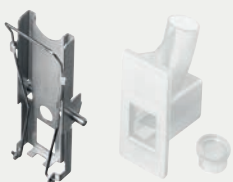


3 x 1524 (12 St.) Spann-Klipps  
1 x 1535 (100 St.) 6 ml Einmal-  
Zyto-Kammern

3 x 1524 (12 St.) Spann-Klipps  
1 x 1535 (100 St.) 6 ml Einmal-  
Zyto-Kammern

3 x 1524 (12 St.) Spann-Klipps  
1 x 1536 (12 St.) 6 ml Zyto-  
Kammern (wiederverwendbar)  
1 x 1537 (100 St.) Dichtungen

3 x 1524 (12 St.) Spann-Klipps  
1 x 1536 (12 St.) 6 ml Zyto-  
Kammern (wiederverwendbar)  
1 x 1537 (100 St.) Dichtungen



[www.hettichlab.com](http://www.hettichlab.com)

**Hettich**

LAB TECHNOLOGY



## EINFACHE UND SCHNELLE VERARBEITUNG VON URINPROBEN MIT DEM NEUEN ZYTO-ZUBEHÖR VON HETTICH

Unsere Pakete für die Urinzytologie bieten alles, was Sie zur Herstellung qualitativ hochwertiger Objektträgerpräparate benötigen. Wählen Sie aus den unterschiedlichen Zubehörkombinationen die für Ihre Anwendung passende.

### SIE HABEN DIE WAHL

- **bei den Rotoren** zwischen einem offenen Scheibenrotor und einem Rotor mit aerosoldicht<sup>1)</sup> schließendem Deckel. Besteht Infektionsgefahr, kann letzterer mit geschlossenem Deckel aus der Zentrifuge genommen und die Proben unter dem Abzug weiter verarbeitet werden.
- **bei den Kammern** zwischen Einweg-Zyto-Kammern und wiederverwendbaren Zyto-Kammern. Die Zyto-Kammern haben ein maximales Fassungsvermögen von 6 ml.
- **zwischen einem Paket mit und ohne Zentrifuge.** Unsere reinen Zubehörpakete (Bestell-Nr. AUR1 - AUR4) enthalten einen Rotor und Kammern Ihrer Wahl, aber keine Zentrifuge. Diese Pakete ermöglichen Hettich-Kunden ihre bereits vorhandenen Zentrifugen zu verwenden. Die beiden neuen 12-fach Rotoren passen in unsere Tischzentrifugen ROTOFIX 32A und UNIVERSAL 320/320R. Die Pakete mit den Bestell-Nr. CUR1 - CUR4 beinhalten zusätzlich die ROTOFIX 32A.

<sup>1)</sup> TÜV-geprüft nach DIN EN 61010, Teil 2-020.

### IHRE VORTEILE

- **Große Auswahl an Zubehör**
- **Einfaches Handling:** Beide Rotoren lassen sich ohne Werkzeug aus der Zentrifuge entnehmen und einsetzen
- **Hoher Probendurchsatz:** 12 Proben pro Lauf.
- **Zubehör mit Bioabdichtung**

### UND SO GEHT'S:

Zur Herstellung von Urin-Präparaten mit dem neuen Zubehör empfehlen wir folgende Parameterkombination:

RPM: 1.500, das entspricht einer RCF von 247  
Zeit: 10 min  
Volumen: Das Nennvolumen beträgt 6 ml, das empfohlene Füllvolumen 4 ml.

