

Centrifugeuses robotiques

SBS 300 | 300 R Robotic

Essentielle et modulable

La centrifugeuse SBS 300 Robotic est une centrifugeuse à chargement frontal spécialement développée et optimisée pour le travail à haut débit sur microplaques. Le chargement peut se faire par l'avant selon les axes xy ou par le dessus selon l'axe z et convient parfaitement aux systèmes robotisés existants. Son format compact ouvre un large éventail d'applications dans l'automatisation. Sa robustesse assure sécurité et durabilité, en particulier dans les environnements de travail à haut débit et d'usage en continu.

La centrifugeuse SBS 300 R Robotic est modulable et peut-être réfrigérée par un groupe froid externe.



■ Avantages

- RPM max.: 6.300 min⁻¹
- ACR max.: 4,615
- Capacité maximale : 2 plaques de microtitration (hauteur maximale de 50 mm)
- Trappe de chargement et déchargement frontal ou sur le dessus
- Temps d'ouverture de la trappe < 6 secondes
- Mode de positionnement rapide ou lent
- Temps de positionnement de 5 secondes
- Précision de positionnement 3 pas de codeur (sur un total de 4096)
- Tolérance de déséquilibre 50 g
- Refroidissement externe (SBS 300 R Robotic)

■ Bénéfices

- Boîtier et couvercle métalliques
- Oeillette de visée sur le couvercle
- Déverrouillage d'urgence
- Cuve en acier inox
- Reconnaissance automatique du rotor
- Affichage d'erreur
- Surveillance des balourds
- Fusible de surchauffe
- Interface via RS 232
- Limitation de la surintensité lors de la fermeture de la trappe
- Possibilité de commande manuelle par interrupteur à clé (sauvegarde)

Données techniques

	SBS 300 ROBOTIC non réfrigérée	SBS 300 R ROBOTIC réfrigérée
Tension	200-240 V 1~	200-240 V 1~
Fréquence	50-60 Hz	50-60 Hz
Charge de connexion	1.400 VA	1.400 VA
Capacité max.	2 plaques de microtitration (max. 128x86x46 mm)	2 plaques de microtitration (max. 128x86x46 mm)
RPM max.	6.300 min ⁻¹	6.300 min ⁻¹
ACR max.	4.615	4.615
Densité admissible de la matière à centrifuger	1,2 kg/dm ³	1,2 kg/dm ³
Dimensions (LxPxH)	412x508x311 mm	412x508x311 mm
Poids	env. 80 kg	env. 80 kg
Réf.	8300	8305
Réf. sets	8300-S01	8305-S01

Rotor libre, 2 places | 8322-R

Rotor	
RPM max. ACR max.	6.300 min ⁻¹ 4.615
Capacité max.	2 plaques de microtitration
Accélération freinage en sec.	69 / 68
Angle	90°
Réf.	8322-R

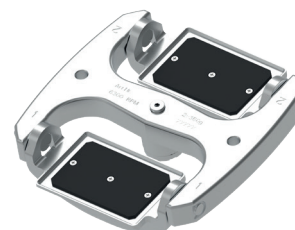


Nacelle

Réf.



8330-R/2



Plaques		
L x P x H en mm	128x86x44,5	128x86x46
Capacité en ml	-	-
ACR max. ²⁾	4.615	4.615
Rayon en mm	104	104
Plaques par rotor	2	2
Réf.	DWP	MS

- 2) Veuillez noter que les valeurs d'accélération indiquées se réfèrent uniquement aux performances des rotors. Veuillez vous adresser aux fabricants de tubes pour savoir à quelle accélération maximale les récipients de centrifugation peuvent être soumis.

CERTIFICATIONS / ENREGISTREMENTS

Certification des produits :



Certifications des entreprises :

