

АВТОМАТИЧЕСКИЕ ЦЕНТРИФУГИ

SBS 300 | 300 R ROBOTIC

ОСНОВНЫЕ И МОДУЛЬНЫЕ

SBS 300 ROBOTIC — это центрифуга с передней загрузкой, разработанная и оптимизированная для центрифугирования микропланшетов при высокопроизводительном скрининге. Центрифугу можно загружать горизонтально по осям x, y, а также вертикально по оси z. Она особенно хорошо подходит для применения в коллаборативных робототехнических системах. Ее компактная конструкция открывает широкие возможности для применения в автоматизированных системах. Прочная конструкция обеспечивает повышенную безопасность и долговечность, особенно в высокопроизводительных системах и системах непрерывного действия.

SBS 300 R ROBOTIC имеет модульную конструкцию и может оснащаться внешним холодильным агрегатом.



ТЕХНИЧЕСКИЕ ДАННЫЕ

- Макс. RPM: 6.300 min⁻¹
- Макс. RCF 4,615
- Макс. вместимость 2 планшета SBS (макс. высота 50 мм)
- Загрузочный и разгрузочный люк для фронтальной или верхней загрузки
- Время открытия люка < 6 секунд
- Режим быстрого + медленного позиционирования
- Время позиционирования 5 секунд
- Точность позиционирования 3 шага энкодера (из общего числа 4096)
- Допуск к дисбалансу 50 г
- Макс. Уровень шума 65 дБ(А)
- Externe Kühlung

ОБЛАСТИ ПРИМЕНЕНИЯ

- Металлический корпус и крышка
- Аварийное освобождение
- Чаша из нержавеющей стали
- Автоматическое обнаружение ротора
- Индикация неисправности
- Контроль и отключение дисбаланса
- Предохранитель от перегрева
- Интерфейс через RS 232
- Ограничение сверхтока при закрытии люка
- Ручное управление с помощью клавишного переключателя возможный (резервный)

ТЕХНИЧЕСКИЕ ДАННЫЕ

SBS 300 ROBOTIC без охлаждения

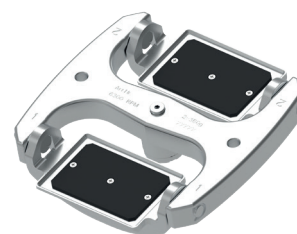
напряжение *)	200-240 V 1~
частота	50-60 Гц
потребляемая мощность	1.800 ВА
Макс. вместимость	2 микротитровальных планшета (макс. высота 50 мм)
Макс. RPM	6.300 мин ⁻¹
Макс. RCF	4.615
Допустимая плотность центрифугированного материала	1,2 кг/дм ³
габариты (Ш x Г x В)	412x508x313 мм
вес	ок. 11,5 кг
Кат. №	8300

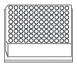

ГОРИЗОНТАЛЬНЫЙ РОТОР, 2-МЕСТНЫЙ | 8322-R

Ротор	
макс. RPM макс. RCF	6.300 min ⁻¹ 4.615
макс. вместимость	2 Mikrotiterplatten
разгон/остановка с торможением, сек.	69 / 68
угол макс. уровень шума	90° 4 °C
Кат. №	8322-R



Подвес	
Кат. №	8330-R/2



Сосуды		
Ш x Г x В, мм	128x86x44,5	128x86x46
вместимость, мл	-	-
макс. RCF ²⁾	4.615	4.615
радиус, мм	104	104
Пластины на ротор	2	2
Кат. №	DWP	MS

1) Для моделей с функцией охлаждения: минимальная температура достигается с использованием предварительного охлаждения и на максимальной скорости.

2) Обратите внимание, что значения RCF (ускорение) являются техническим показателем ротора. Макс. допустимые значения RCF используемых пробирок должны быть подтверждены производителями пробирок. Макс. значение RCF для стеклянных пробирок, обозначенных сноской 2), составляет 4 000.

СЕРТИФИКАТЫ / РЕГИСТРАЦИОННЫЕ УДОСТОВЕРЕНИЯ

Сертификация
продукции:



Сертификация
компании:

